

Документ подписан простой электронной подписью  
 Информация о владельце:  
 ФИО: Масалов Владимир Николаевич  
 Должность: ректор  
 Дата подписания: 24.12.2021 12:05:35  
 Уникальный программный идентификатор:  
 f31e6cb16690784ab6b30e5e4da26971fd24641c

Министерство сельского хозяйства Российской Федерации  
 Федеральное государственное бюджетное образовательное  
 учреждение высшего образования  
 «Орловский государственный аграрный университет  
 имени Н.В. Парахина»

**Положение о структурном подразделении**

**СМК-ПСП-10.02-21**

**Положение о ЦКП «Орловский региональный центр  
 сельскохозяйственной биотехнологии»**

**УТВЕРЖДАЮ**  
 Ректор ФГБОУ ВО  
 Орловский ГАУ  
 Масалов В.Н.  
 « 3 » 12 2021

**СИСТЕМА МЕНЕДЖМЕНТА КАЧЕСТВА**

**ПОЛОЖЕНИЕ**

**О центре коллективного пользования**

**«Орловский региональный центр сельскохозяйственной биотехно-  
 логии»**

**СМК-ПСП-10.02-21**

**Версия 02**

Дата введения 3 . 12 .20 21 приказом ректора от 3 . 12.20 21 № 902

**СОГЛАСОВАНО**  
 Протокол заседания  
 Ученого совета  
 от 29 11 20 21 № 4

	<i>Должность</i>	<i>Фамилия ИО</i>	<i>Подпись</i>	<i>Дата</i>
<b>Разработал</b>	Руководитель ЦКП «Орловский региональный центр сельскохозяйственной биотехнологии»	Гагарина И.Н.		26.11.21
<b>Проверил</b>	Начальник отдела менеджмента качества, практической подготовки и трудоустройства выпускников	Гришаева О.Ю.		26.11.21
<b>Проверил</b>	Начальник управления правовых и земельно-имущественных отношений	Савенкова С.В.		26.11.21
<b>Проверил</b>	Начальник управления персоналом	Столярова Е.В.		26.11.21
<b>Согласовал</b>	Проректор по цифровизации, научной и инновационной деятельности	Березина Н.А.		26.11.21
<b>Версия: 02</b>				Стр. 1 из 12



Федеральное государственное бюджетное образовательное учреждение  
высшего образования «Орловский государственный аграрный  
университет имени Н.В. Парахина»

**Положение о ЦКП «Орловский региональный центр сельскохозяйственной биотехнологии»**

**СМК-ПСП-10.02-21**

## **1 ОБЩИЕ ПОЛОЖЕНИЯ**

1.1 Центр коллективного пользования (ЦКП) «Орловский региональный центр сельскохозяйственной биотехнологии» ФГБОУ ВО Орловский ГАУ создан в 2001 году приказом N388 от 15 мая 2001 г. «О создании Орловского регионального биотехнологического центра с/х растений», как структурное подразделение университета с целью обоснования теоретического и практического развития биоиндустрии и биотехнологии в Орловской области.

1.2 Настоящее Положение регламентирует деятельность ЦКП «Орловский региональный центр сельскохозяйственной биотехнологии», в том числе определяет её основные задачи, функции, состав, структуру, права, ответственность, а также порядок организации деятельности и взаимодействия с другими структурными подразделениями (СП) университета и сторонними организациями.

1.3 Планы работы ЦКП «Орловский региональный центр сельскохозяйственной биотехнологии» определяются задачами, которые ставит перед ним высшее руководство университета и непосредственно ЦКП «Орловский региональный центр сельскохозяйственной биотехнологии», основывающимися на штате сотрудников, обеспечении оборудованием, состоянии лабораторных кабинетов, финансовых возможностях. План работы ЦКП «Орловский региональный центр сельскохозяйственной биотехнологии» согласуется с руководителями структурных подразделений, работа с которыми предусматривается планами.

1.4 ЦКП «Орловский региональный центр сельскохозяйственной биотехнологии» возглавляет руководитель, который назначается и освобождается от занимаемой должности ректором университета. Руководитель ЦКП «Орловский региональный центр сельскохозяйственной биотехнологии» назначается из числа наиболее квалифицированных специалистов соответствующего профиля, имеющих ученую степень кандидата или доктора наук, по представлению ректора университета.

1.5 Право освобождения от должности руководителя ЦКП «Орловский региональный центр сельскохозяйственной биотехнологии» принадлежит ректору университета.

1.6 Ликвидация и реорганизация ЦКП «Орловский региональный центр сельскохозяйственной биотехнологии» осуществляется по приказу ректора университета.

1.7 Направления исследований определяются самим ЦКП «Орловский региональный центр сельскохозяйственной биотехнологии», его научной специализацией, годовыми планами научно-исследовательских работ и проектов университета.

1.8 ЦКП «Орловский региональный центр сельскохозяйственной биотехнологии» оснащен испытательным оборудованием и средствами измерений.

1.9 ЦКП «Орловский региональный центр сельскохозяйственной биотехнологии» имеет страницу на сайте университета.

1.10 Деятельность ЦКП «Орловский региональный центр сельскохозяйственной биотехнологии» регламентируется следующими нормативными документами:

- действующим законодательством РФ: Конституцией РФ, Федеральным законом «Об образовании в Российской Федерации», Федеральным законом Российской Федерации «О науке и государственной научно-технической политике», иными нормативно-правовыми актами;

- нормативными документами университета, в том числе Уставом ФГБОУ ВО Орловский ГАУ, Правилами внутреннего трудового распорядка университета, настоящим Положением;



Федеральное государственное бюджетное образовательное учреждение  
высшего образования «Орловский государственный аграрный  
университет имени Н.В. Парахина»

**Положение о ЦКП «Орловский региональный центр сельскохозяйственной биотехнологии»**

**СМК-ПСП-10.02-21**

- документами в области качества: ГОСТР ИСО 9001-2015 «Системы менеджмента качества. Требования», Руководством по качеству ФГБОУ ВО Орловский ГАУ, Политикой в области качества ФГБОУ ВО Орловский ГАУ, Документированными процедурами, установленными требованиями к процессам и видам деятельности и др. и методами реализации и выполнения СП задач и осуществления функций университета.

## **2 СТРУКТУРА ПОДРАЗДЕЛЕНИЯ**

2.1 Состав и штатное расписание ЦКП «Орловский региональный центр сельскохозяйственной биотехнологии» формируется его руководителем по согласованию с высшим руководством в соответствии с основными направлениями научных исследований ЦКП «Орловский региональный центр сельскохозяйственной биотехнологии».

2.2 Состав и штатное расписание ЦКП «Орловский региональный центр сельскохозяйственной биотехнологии» утверждается и вводится в действие приказом ректора университета и отражено на рисунке 1.

2.3 Работники ЦКП «Орловский региональный центр сельскохозяйственной биотехнологии» назначаются на должность приказом ректора университета и непосредственно подчиняются его руководителю.

2.4 Распределение функций, прав и обязанностей между сотрудниками ЦКП «Орловский региональный центр сельскохозяйственной биотехнологии» осуществляет руководитель ЦКП «Орловский региональный центр сельскохозяйственной биотехнологии» в соответствии с должностными инструкциями и настоящим Положением.

2.5 В состав и штатное расписание ЦКП «Орловский региональный центр сельскохозяйственной биотехнологии» могут вноситься изменения в соответствии с приказом ректора университета и руководителя ЦКП «Орловский региональный центр сельскохозяйственной биотехнологии».

2.6 При ЦКП «Орловский региональный центр сельскохозяйственной биотехнологии» могут создаваться учебно-научные лаборатории, и другие структурные подразделения, создание которых осуществляется по решению руководителя ЦКП «Орловский региональный центр сельскохозяйственной биотехнологии» и оформляется приказом ректора университета.



Федеральное государственное бюджетное образовательное учреждение  
высшего образования «Орловский государственный аграрный  
университет имени Н.В. Парахина»

**Положение о ЦКП «Орловский региональный центр сельскохозяйственной биотехнологии»**

**СМК-ПСП-10.02-21**

Руководитель ЦКП «Орловский региональный центр сельскохозяйственной биотехнологии»

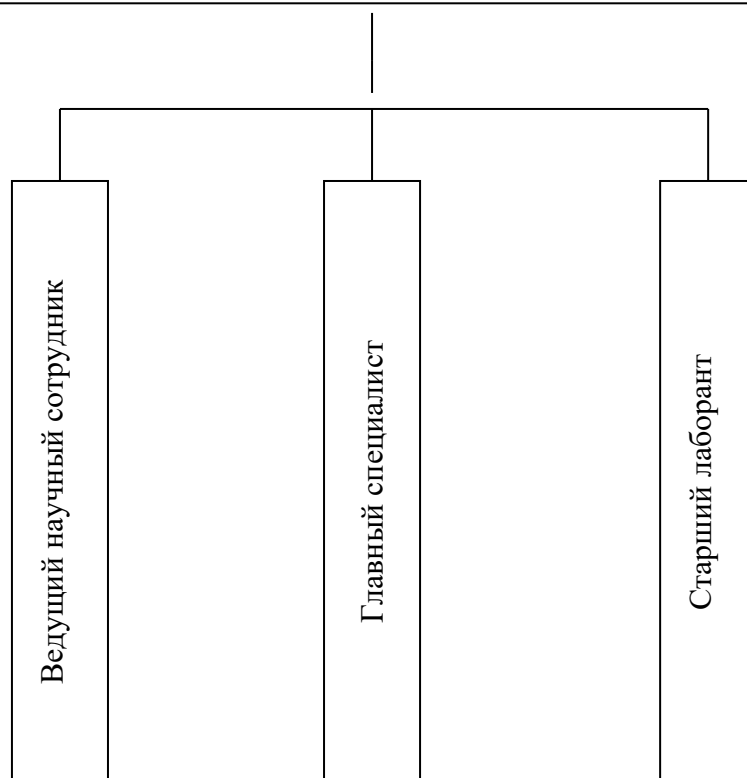


Рис. 1 - Состав ЦКП «Орловский региональный центр сельскохозяйственной биотехнологии»

2.8 Полномочия, обязанности, права, ответственность, требования к квалификации персонала ЦКП «Орловский региональный центр сельскохозяйственной биотехнологии» приведены в соответствующих должностных инструкциях сотрудников.

### **3 ОСНОВНЫЕ ЗАДАЧИ**

ЦКП «Орловский региональный центр сельскохозяйственной биотехнологии» решает следующие основные задачи:

3.1 Осуществление инновационной научно-исследовательской деятельности по основным направлениям работы ЦКП «Орловский региональный центр сельскохозяйственной биотехнологии», индивидуальным темам, в соответствии с научными интересами работников ЦКП «Орловский региональный центр сельскохозяйственной биотехнологии» и Федеральными целевыми программами.

3.2 Выполнение планов работы ЦКП «Орловский региональный центр сельскохозяйственной биотехнологии» на календарный год.

3.3 Разработка научных рекомендаций по применению получаемых продуктов для кормопроизводства и сельскохозяйственного производства.





Федеральное государственное бюджетное образовательное учреждение  
высшего образования «Орловский государственный аграрный  
университет имени Н.В. Парахина»

**Положение о ЦКП «Орловский региональный центр сельскохозяйственной биотехнологии»**

**СМК-ПСП-10.02-21**

3.4 Интенсификация научных исследований и разработок с целью внедрения их в производство.

3.5 Обеспечение подготовки квалифицированных специалистов на основе новейших достижений научно-технического прогресса.

## **4 ФУНКЦИИ**

4.1 Проведение инициативных исследований по разработке и реализации отдельных научных предложений, а так же поисковых исследований по принципиально новым научным направлениям.

4.2 Разработка инструментария для проведения научно-исследовательской работы по тематике ЦКП «Орловский региональный центр сельскохозяйственной биотехнологии».

4.3 Использование в процессе реализации основных образовательных программ новых информационных и инновационных технологий, современного оборудования.

4.4 Разработка методик проведения научно-исследовательской работы по тематике ЦКП «Орловский региональный центр сельскохозяйственной биотехнологии».

4.5 Проведение разработок научных рекомендаций по применению получаемых продуктов для кормопроизводства и с/х производства.

4.6 Публикация результатов научно-исследовательских работ в периодических и специальных научных изданиях, участие в семинарах и конференциях, симпозиумах, совещаниях, круглых столах и т.п., конкурсах на получение научных грантов.

4.7 Определение направлений научно-исследовательской и инновационной деятельности ЦКП «Орловский региональный центр сельскохозяйственной биотехнологии» по выполнению научно-исследовательских работ, составление отчета о выполнении работ за год.

4.8 Развитие и поддержание взаимосвязей с научно-исследовательскими институтами и вузами по профилю деятельности ЦКП «Орловский региональный центр сельскохозяйственной биотехнологии».

4.9 Развитие и поддержание взаимосвязей, сотрудничества с организациями, работодателями и поставщиками, родственными биотехнологическими центрами научных учреждений, в т.ч. с научными центрами зарубежных вузов по научной, научно-исследовательской деятельности.

4.10 Разработка предложений и обеспечение создания необходимых условий для высокопроизводительной работы своих сотрудников, добиваясь постоянного повышения эффективности научных исследований.

4.11 Повышение квалификации и профессионального уровня сотрудников ЦКП «Орловский региональный центр сельскохозяйственной биотехнологии» с целью повышения их профессионального мастерства.

4.12 Проведение собраний сотрудников по организационным и текущим вопросам работы Орловского регионального биотехнологического центра сельскохозяйственных растений.

4.13 Организация проведения производственной практики студентов на базе ЦКП «Орловский региональный центр сельскохозяйственной биотехнологии».

4.14 Составление отчета ЦКП «Орловский региональный центр сельскохозяйственной биотехнологии» о работе за календарный год и др. отчетности по формам в соответствии с требованиями документов СМК университета.



Федеральное государственное бюджетное образовательное учреждение  
высшего образования «Орловский государственный аграрный  
университет имени Н.В. Парахина»

**Положение о ЦКП «Орловский региональный центр сельскохозяйственной биотехнологии»**

**СМК-ПСП-10.02-21**

## **5 ПЕРЕЧЕНЬ ДОКУМЕНТОВ, ЗАПИСЕЙ И ДАННЫХ ПО КАЧЕСТВУ СТРУКТУРНОГО ПОДРАЗДЕЛЕНИЯ**

- 5.1 (10.01) Приказы по основной деятельности. Копии
- 5.2 (10.02) Положение о центре
- 5.3 (10.03) Должностные инструкции работников центра
- 5.4 (10.04) Годовой план работы центра
- 5.5 (10.05) Годовой отчет работы центра
- 5.6 (10.06) Отчеты о проведении испытаний в учреждениях, сотрудничающих с центром
- 5.7(10-07) Протоколы заседания научно-педагогических работников центра
- 5.8 (10.08) Протоколы научных испытаний.
- 5.9 (10.09) Договоры о сотрудничестве с организациями по научным исследованиям.
- 5.10 (10.10) Документы системы менеджмента качества (документированные процедуры, политика в области качества, цели т.д.). Копии.
- 5.11 (10-11) Документы по внутреннему аудиту (акты, планы КД/ПД и т.д.)
- 5.12 (10-12) Журнал учета оборудования
- 5.13 (10-13) Журнал регистрации инструктажа по антитеррористической защищенности и гражданской обороне
- 5.14 (10-14) Журнал учета присвоения группы 1 по электробезопасности неэлектрическому персоналу
- 5.15 (10-15) Журнал учета печатей и штампов
- 5.16 (10.16) Акты приема-передачи; приложения к ним, составленные при смене должностных, ответственных и материально ответственных лиц университета.
- 5.17 (10-17) Акты приема и передачи, выделения дел и документов к уничтожению
- 5.18 (10.18) Номенклатура дел центра

## **6 ВЗАИМООТНОШЕНИЯ С ДРУГИМИ СТРУКТУРНЫМИ ПОДРАЗДЕЛЕНИЯМИ И ДОЛЖНОСТНЫМИ ЛИЦАМИ**

6.1. Взаимоотношения ЦКП «Орловский региональный центр сельскохозяйственной биотехнологии» с другими структурными подразделениями и должностными лицами отражены в таблице 1.

Таблица 1 – Взаимоотношения ЦКП «Орловский региональный центр сельскохозяйственной биотехнологии» с другими структурными подразделениями и должностными лицами



Федеральное государственное бюджетное образовательное учреждение  
высшего образования «Орловский государственный аграрный  
университет имени Н.В. Парахина»

**Положение о ЦКП «Орловский региональный центр сельскохозяйственной биотехнологии»**

**СМК-ПСП-10.02-21**

Наименование СП, должностей	Орловский региональный биотехнологический центр сельскохозяйственных растений получает	Орловский региональный биотехнологический центр сельскохозяйственных растений предоставляет
1	2	3
Ректор	<ul style="list-style-type: none"> <li>- Приказы, распоряжения, директивы различных видов работ в рамках деятельности лаборатории;</li> <li>- Информационные и информационно-методические материалы, письма о научных мероприятиях, проводимых университетом и сторонними организациями, в т. ч. о конференциях, семинарах, симпозиумах, выставках и т.д.</li> </ul>	<ul style="list-style-type: none"> <li>- Проекты приказов, разрабатываемые ЦКП «Орловским региональным биотехнологическим центром сельскохозяйственных растений», на согласование.</li> <li>- Положение о ЦКП «Орловском региональном центре сельскохозяйственных биотехнологии на утверждение.</li> <li>- Служебные записки на согласование.</li> <li>- Различные заявки.</li> <li>- Трудовые договора на утверждение.</li> <li>- Заявление о приеме на работу на согласование и т.д.</li> <li>- Др. документы по требованию.</li> </ul>
Проректор по цифровизации, научной и инновационной деятельности	<ul style="list-style-type: none"> <li>- Информационные письма о курсах повышения квалификации, семинарах в рамках проводимых работ;</li> <li>- Задания на проведение научно-исследовательских работ.</li> <li>- Проекты приказов.</li> <li>- Договора на проведение научно-исследовательских, опытно-конструкторских, проектно-технологических и внедренческих работ после согласования.</li> <li>- Заявки на участие в конкурсах, грантах и научно-технических программах различного уровня на согласование.</li> </ul>	<ul style="list-style-type: none"> <li>- Годовые план работы ЦКП «Орловского регионального биотехнологического центра сельскохозяйственных растений», годовые отчеты работы Орловского регионального биотехнологического центра сельскохозяйственных растений за календарный год на рассмотрение и согласование.</li> <li>- Договора на проведение научно-исследовательских, опытно-конструкторских, проектно-технологических и внедренческих работ на согласование.</li> <li>- Заявки на участие в конкурсах, грантах и научно-технических программах различного уровня на согласование.</li> <li>- Др. документы по требованию.</li> </ul>
Проректор по международным связям и профориентационной работе	<ul style="list-style-type: none"> <li>- Заявки на участие в международных конкурсах и грантах после согласования.</li> </ul>	<ul style="list-style-type: none"> <li>- Заявки на участие в международных конкурсах и грантах на согласование.</li> <li>- Др. документы по требованию.</li> </ul>
Проректор по административно-хозяйственной работе	<ul style="list-style-type: none"> <li>- Задания на составление заявок на приобретение оборудования, материалов, канцтоваров.</li> <li>- Мебель и др. по заявкам.</li> </ul>	<ul style="list-style-type: none"> <li>- Заявки на приобретение оборудования, материалов, канцтоваров.</li> <li>- Накладные на канцтовары, бумагу и т.п.</li> <li>- Др. документы по требованию.</li> </ul>
Научно-исследовательская часть	<ul style="list-style-type: none"> <li>- Информационные и информационно-методические материалы, письма о научных мероприятиях, проводимых Университетом и сторонними организациями, в т. ч. о конференциях, семинарах, симпозиумах, выставках и т.д.</li> <li>- Информационно-методические материалы для участия в конкурсах, грантах, научно-технических программах различного уровня.</li> <li>- Формы договоров на проведение научно-исследовательских, опытно-</li> </ul>	<ul style="list-style-type: none"> <li>- Договора на проведение научно-исследовательских, опытно-конструкторских, проектно-технологических и внедренческих работ.</li> <li>- Заявки на участие в конкурсах, грантах и научно-технических программах различного уровня.</li> </ul>



Федеральное государственное бюджетное образовательное учреждение  
высшего образования «Орловский государственный аграрный  
университет имени Н.В. Парахина»

**Положение о ЦКП «Орловский региональный центр сельскохозяйственной биотехнологии»**

**СМК-ПСП-10.02-21**

	конструкторских, проектно-технологических и внедренческих работ.	
Управление персоналом	- Формы трудовых договоров. - Должностные инструкции на доработку после экспертизы.	- Графики отпусков сотрудников ЦКП «Орловского регионального центра сельскохозяйственной биотехнологии». - Заполненные формы трудовых договоров. - Положение о ЦКП «Орловском региональном биотехнологическом центре сельскохозяйственных растений» на экспертизу, должностные инструкции на экспертизу и утвержденные документы для хранения. - Сведения о повышении квалификации сотрудниками ЦКП «Орловского регионального биотехнологического центра сельскохозяйственных растений», в т.ч. копии документов о повышении квалификации. - Больничные листы. - Др. документы по требованию
Управление делопроизводством	-Копии приказов ректора университета. -Копии распоряжений проректоров. -Почтовую корреспонденцию	- Письма и телеграммы для дальнейшей обработки и отправления по назначению. -Письма в другие организации для регистрации. -Документы для утверждения их гербовой печатью
Управление правовых и земельно-имущественных отношений	- Юридические консультации по вопросам деятельности ЦКП «Орловском региональном центре сельскохозяйственной биотехнологии» - Документы, прошедшие согласование.	- Проекты приказов, договора-контракты и иную документацию на согласование.
Научная библиотека	- Информацию об обеспечении литературой. - Информацию о поступлениях научнотехнической литературы по тематике исследований ЦКП «Орловского регионального биотехнологического центра сельскохозяйственных растений».	- Заявки на приобретение научной литературы. - Запросы об обеспечении литературой по тематике исследований, связанной с деятельностью ЦКП «Орловском региональном центре сельскохозяйственной биотехнологии»
Издательство	- Бланки заказов на издание. - Изданные учебные, научные пособия и другие документы.	- Электронные версии рукописи на издание. - Др. документы по требованию.
Бухгалтерия	- Расчетные листы по заработной плате сотрудников. - Формы табелей учета рабочего времени. - Накладные на материальные ценности и расходные материалы. - Формы инвентарных ведомостей.	- Табель учета рабочего времени сотрудников. - Документы по хоздоговорам. - Больничные листы. - Командировочные удостоверения. - Отчеты о командировке. - Утвержденные договоры на оказание различных услуг, акты сдачи-приемки работ, счета-фактуры, полученные сотрудниками на курсах повышения квалификации. - Заполненные инвентарные ведомости и др. - Акты на списание материальных ценностей.
Отдел менеджмента качества,	- Методическую и консультационную помощь в работе по внедрению и постоянному	- Положение о ЦКП «Орловском региональном центре сельскохозяйственной биотехно-





Федеральное государственное бюджетное образовательное учреждение  
высшего образования «Орловский государственный аграрный  
университет имени Н.В. Парахина»

**Положение о ЦКП «Орловский региональный центр сельскохозяйственной биотехнологии»**

**СМК-ПСП-10.02-21**

практической подготовки и трудоустройства выпускников	улучшению СМК. - Программу проведения внутренних аудитов СМК. План внутренних аудитов СМК. Отчет по внутреннему аудиту СМК. - Извещения об изменениях в стандартах и другой внешней нормативной документации СМК.	логии» на экспертизу. - Формы записей по качеству, поддерживаемых в рабочем состоянии в рамках реализуемых СП процессов. - Информация о функционировании и результативности процессов СМК ЦКП «Орловском региональном центре сельскохозяйственной биотехнологии» при необходимости.
Факультет биотехнологии и ветеринарной медицины	- Информационные письма о научных мероприятиях, в т.ч. конференциях, семинарах.	- Служебные записки на согласование Участие в конференциях, семинарах, симпозиумах, выставках - Др. документы по требованию.
Кафедра биотехнологии	- Договора о проведение производственной практики студентов. - Задания на проведение научно-исследовательской работы со студентами. - Задания на подготовку лабораторно-практических занятий студентов.	- Прохождение производственной практики студентов. - Проведения научно-исследовательских кружков со студентами. - Подготовка к проведению лабораторно-практических занятий студентов.
Отдел международного сотрудничества	- Информационно-методические материалы на участие в международных конкурсах и грантах.	- Заявки на участие в международных конкурсах и грантах. - Отчеты о заграничных командировках и участии в международных проектах.

## 7 ПРАВА

Руководитель и сотрудники ЦКП «Орловский региональный центр сельскохозяйственной биотехнологии» имеют право:

7.1 Пользоваться всеми правами, предоставляемыми действующим законодательством Российской Федерации, Уставом, Правилами внутреннего трудового распорядка, документированными процедурами, информационными картами процессов и другими документами СМК ФГБОУ ВО Орловский ГАУ.

7.2 Представлять университет по поручению ректората в других организациях при рассмотрении вопросов по тематике работы ЦКП «Орловский региональный центр сельскохозяйственной биотехнологии».

7.3 Руководитель ЦКП «Орловский региональный центр сельскохозяйственной биотехнологии» вправе определять направления научно-исследовательской деятельности сотрудников центра и требовать от сотрудников выполнения своих непосредственных должностных обязанностей, тех или иных распоряжений, положений и других актов при исполнении обязанностей по должности.

7.4 Участвовать в совещаниях, семинарах, круглых столах по тематике работы ЦКП «Орловский региональный центр сельскохозяйственной биотехнологии», Ученого совета университета, на которых рассматриваются вопросы, относящиеся к их деятельности.

7.5 Права руководителя и сотрудников Орловского регионального биотехнологического центра сельскохозяйственных растений реализуются согласно распределению прав, установленному в их должностных инструкциях.



Федеральное государственное бюджетное образовательное учреждение  
высшего образования «Орловский государственный аграрный  
университет имени Н.В. Парахина»

**Положение о ЦКП «Орловский региональный центр сельскохозяйственной биотехнологии»**

**СМК-ПСП-10.02-21**

7.6 Руководитель ЦКП «Орловский региональный центр сельскохозяйственной биотехнологии» вправе:

- представлять ректору университета (по согласованию с деканом факультета биотехнологии и ветеринарной медицины) материалы для поощрения и положения взысканий на сотрудников ЦКП «Орловский региональный центр сельскохозяйственной биотехнологии»;

- контролировать качество и сроки выполнения заданий и других процессов и видов деятельности в рамках выполнения должностных обязанностей;

- осуществлять набор и расстановку кадров в ЦКП «Орловский региональный центр сельскохозяйственной биотехнологии», направлять ректору университета письменные предложения о необходимости проведения нового конкурсного отбора в соответствии с действующим законодательством;

- контролировать ведение и своевременное предоставление сотрудниками ЦКП «Орловский региональный центр сельскохозяйственной биотехнологии» плановых и отчетных документов, необходимых для проведения научно-исследовательской работы;

7.7 Осуществлять взаимосвязь с другими образовательными учреждениями и внешними организациями по вопросам, находящимся в пределах компетенции, и представлять университет в этих организациях, в том числе по доверенности.

## **8 ОТВЕТСТВЕННОСТЬ**

Руководитель и работники ЦКП «Орловский региональный центр сельскохозяйственной биотехнологии» несут ответственность за:

8.1 Соблюдение действующего законодательства Российской Федерации.

8.2 Ознакомление с требованиями исключительно актуализированных версий документов СМК, в том числе ГОСТ Р ИСО 9001-2015 «Системы менеджмента качества. Требования», Стандартов и директив ENQA, внутренних нормативных документов, Устава, Правил внутреннего трудового распорядка, правил техники безопасности при выполнении работ, правил пожарной безопасности и производственной санитарии, СМК-РК-4.2.2.01 «Руководство по качеству ФГБОУ ВО Орловский ГАУ», Политики в области качества университета, документированных процедур, информационных карт процессов, настоящего ПСП, распространяющих на деятельность СП, знание их, своевременное и правильное выполнение требований при исполнении обязанностей по должности.

8.3 Качественное и своевременное выполнение приказов, распоряжений и заданий вышестоящих должностных лиц в рамках компетенции ЦКП «Орловский региональный центр сельскохозяйственной биотехнологии».

8.4 Соблюдение правил техники безопасности, пожарной безопасности, состояния окружающей среды, в условиях которой проводятся испытания.

8.5 Соблюдение профилактических мер по обеспечению должного порядка в помещениях.

8.6 Повышение профессиональной квалификации и специальных знаний.

8.7 Создание условий для эффективной работы ЦКП «Орловский региональный центр сельскохозяйственной биотехнологии».

Руководитель ЦКП «Орловский региональный центр сельскохозяйственной биотехнологии» несет ответственность за:



Федеральное государственное бюджетное образовательное учреждение  
высшего образования «Орловский государственный аграрный  
университет имени Н.В. Парахина»

**Положение о ЦКП «Орловский региональный центр сельскохозяйственной биотехнологии»**

**СМК-ПСП-10.02-21**

8.8 Качественное и своевременное выполнение приказов, распоряжений и заданий вышестоящих должностных лиц.

8.9 Качественное и своевременное выполнение возложенных настоящим Положением задач и функций, выполнение плана работы по всем направлениям деятельности.

8.10 Ненадлежащее исполнение или неисполнение своих должностных обязанностей в пределах, определенных трудовым законодательством Российской Федерации.

8.11 Соблюдение производственной и трудовой дисциплины, правонарушения, совершенные в процессе осуществления своей деятельности, - в пределах, определенных административным, уголовным и гражданским законодательством Российской Федерации.

8.12 Повышение профессиональной квалификации и специальных знаний.

8.13 Соблюдение этикета делового общения.

8.14 Сохранность имущества, закрепленного за ЦКП «Орловский региональный центр сельскохозяйственной биотехнологии», причинение материального ущерба - в пределах, определенных трудовым и гражданским законодательством Российской Федерации, использование материально-технической базы ЦКП «Орловский региональный центр сельскохозяйственной биотехнологии» не по её функциональному назначению.

8.15 Ответственность за нарушение и упущения в процессе проведения испытаний несут все работники ЦКП «Орловский региональный центр сельскохозяйственной биотехнологии», участвующие в испытаниях, в соответствии с объемом ответственности, определяемой должностными инструкциями.



Федеральное государственное бюджетное образовательное учреждение  
 высшего образования «Орловский государственный аграрный  
 университет имени Н.В. Парихина»

**Положение о ЦКП «Орловский региональный центр сельскохозяй-  
 ственной биотехнологии»**

**СМК-ПСП-10.02-21**

## ЛИСТ РЕГИСТРАЦИИ ИЗМЕНЕНИЙ

Номер изменения	Номера листов			Основание для внесения изменений	Подпись	Расшифровка подписи	Дата	Дата введе- ния измене- ния
	замене- нных	новых	аннулиро- ванных					





Федеральное государственное бюджетное образовательное учреждение  
высшего образования «Орловский государственный аграрный  
университет имени Н.В. Парахина»

**Положение о выпускающей кафедре**

**СМК-ПСП-18.12.06.01-21**