

Если при входе в «Личный кабинет студента» появляется сообщение: «Нет доступных ролей», необходимо выполнить следующие действия:

1. Открыть свойства браузера Internet Explorer, рисунок 1 и 2

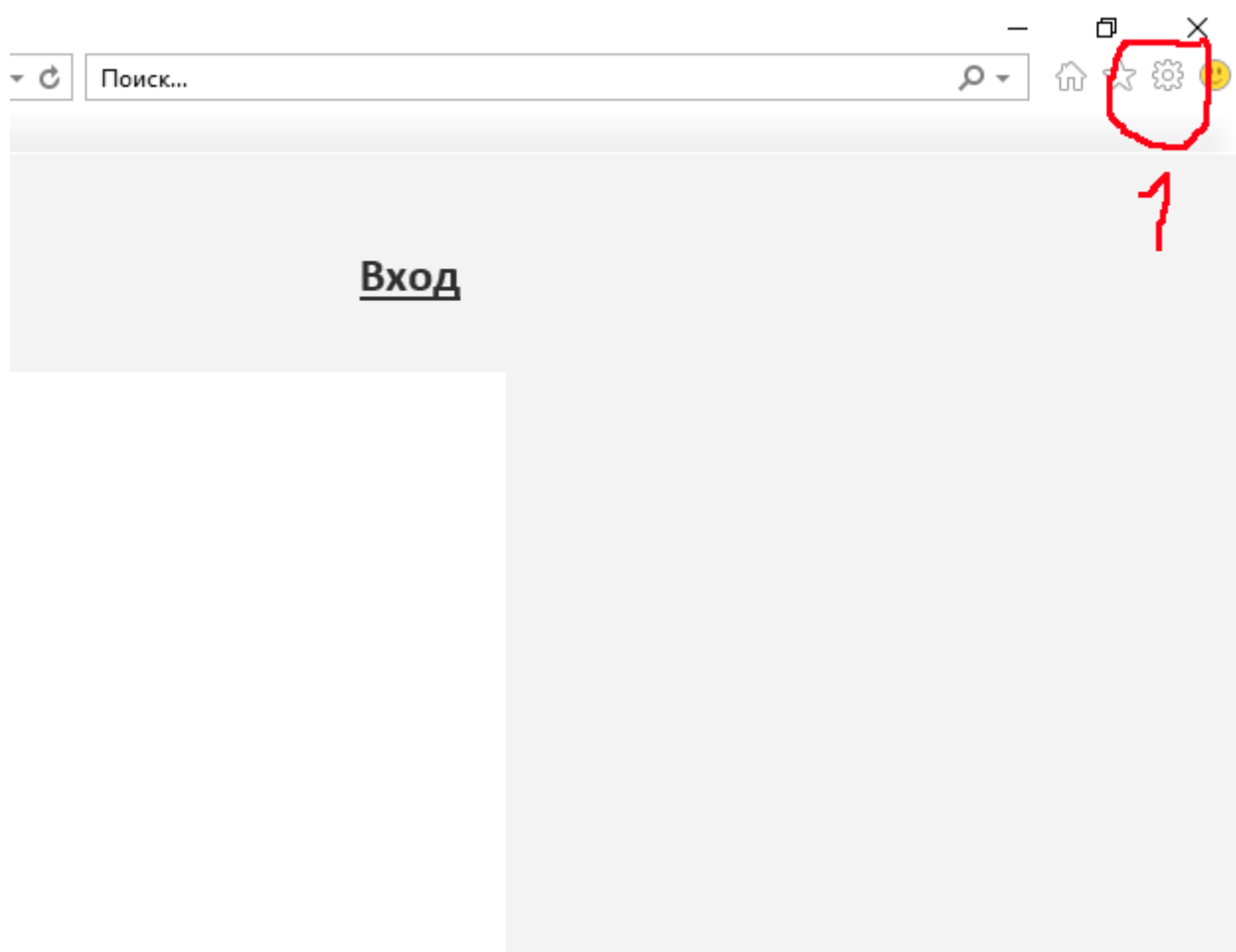


Рисунок 1

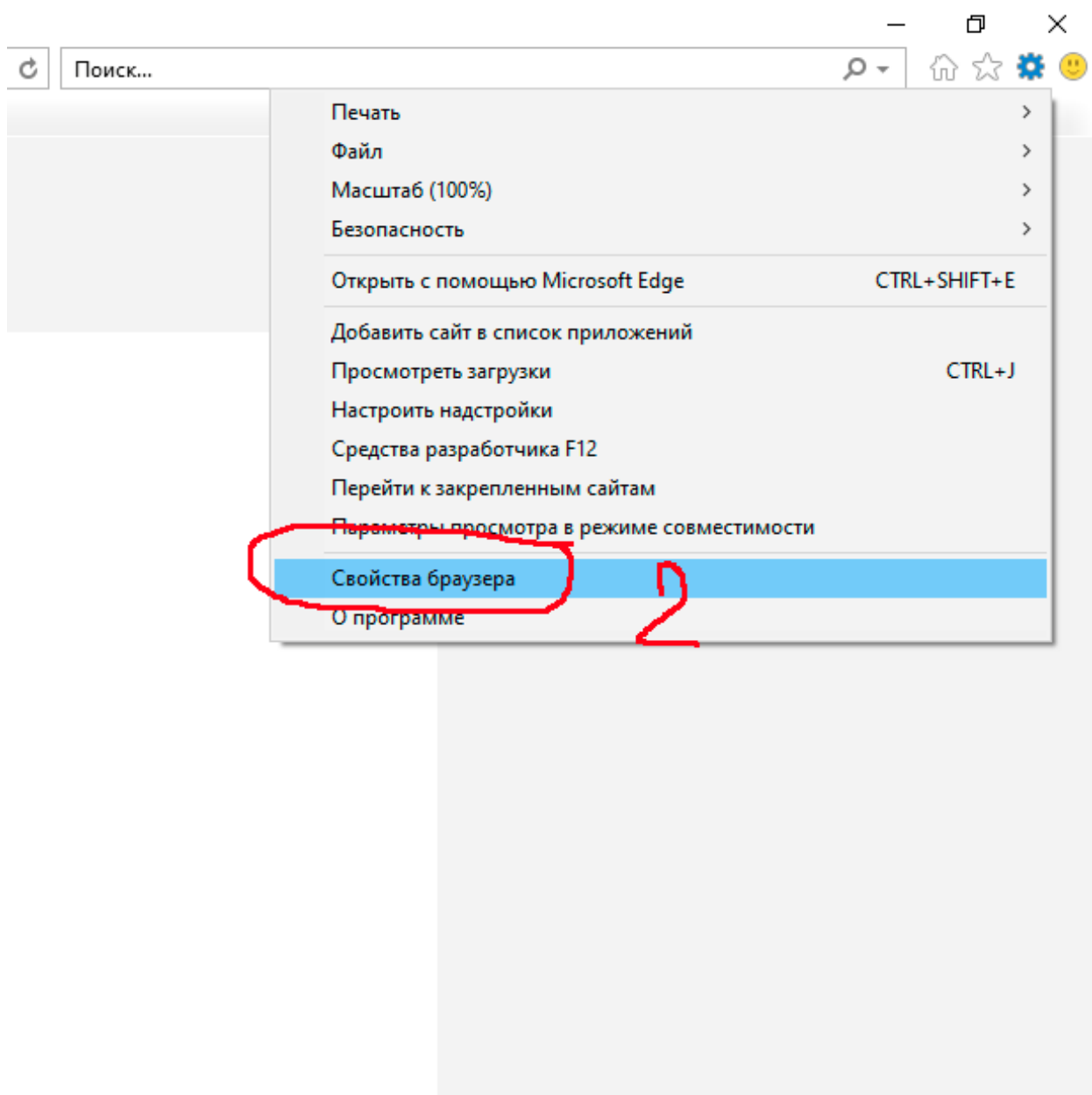
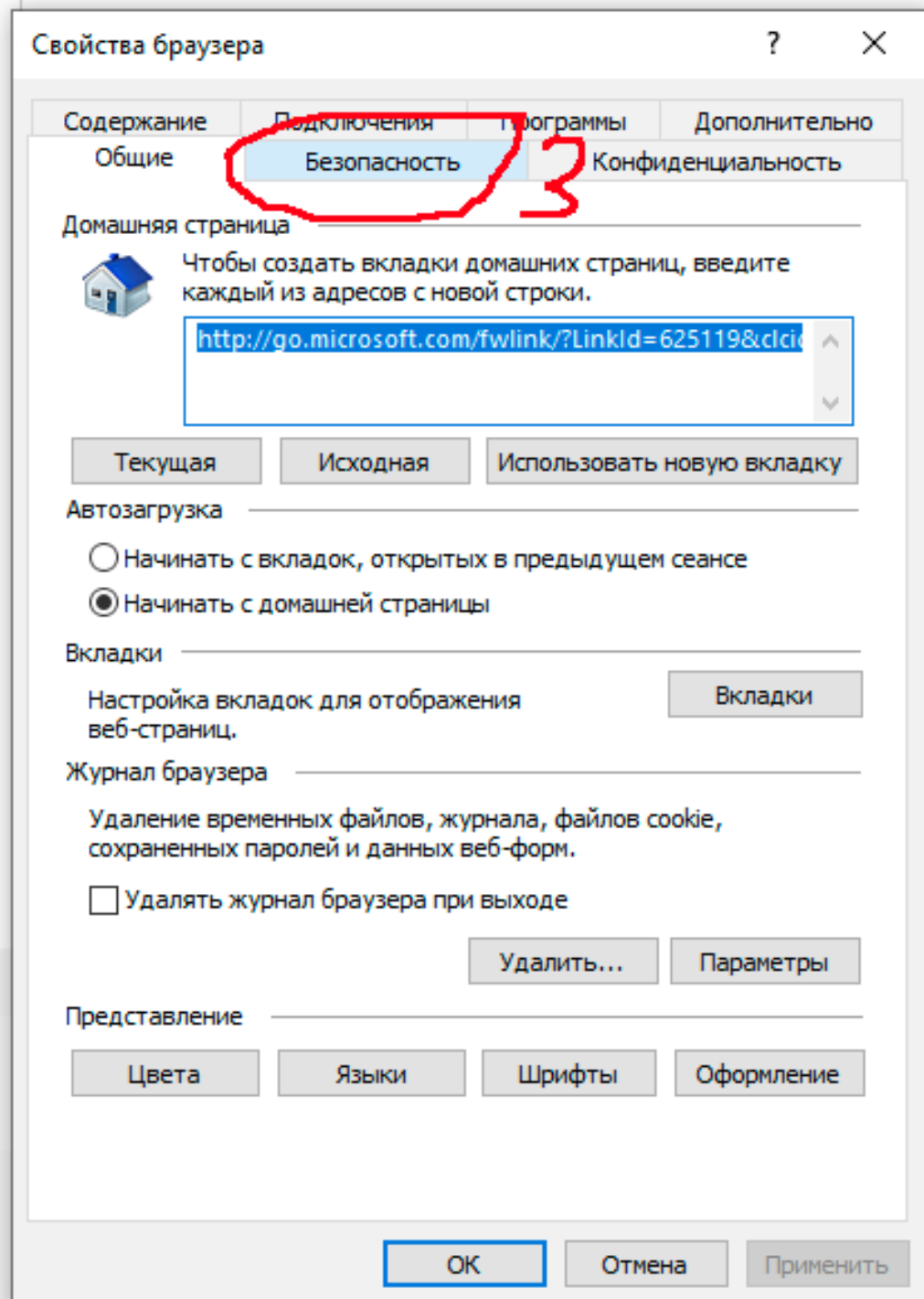


Рисунок 2

2. Перейти на вкладку «Безопасность», рисунок 3

Личный кабинет

Электронная почта или регистрационный номер*



каб
nte
код

Рисунок 3

3. Выделить значок «Надежные сайты», рисунок 4 и нажать кнопку «Сайты», рисунок 5

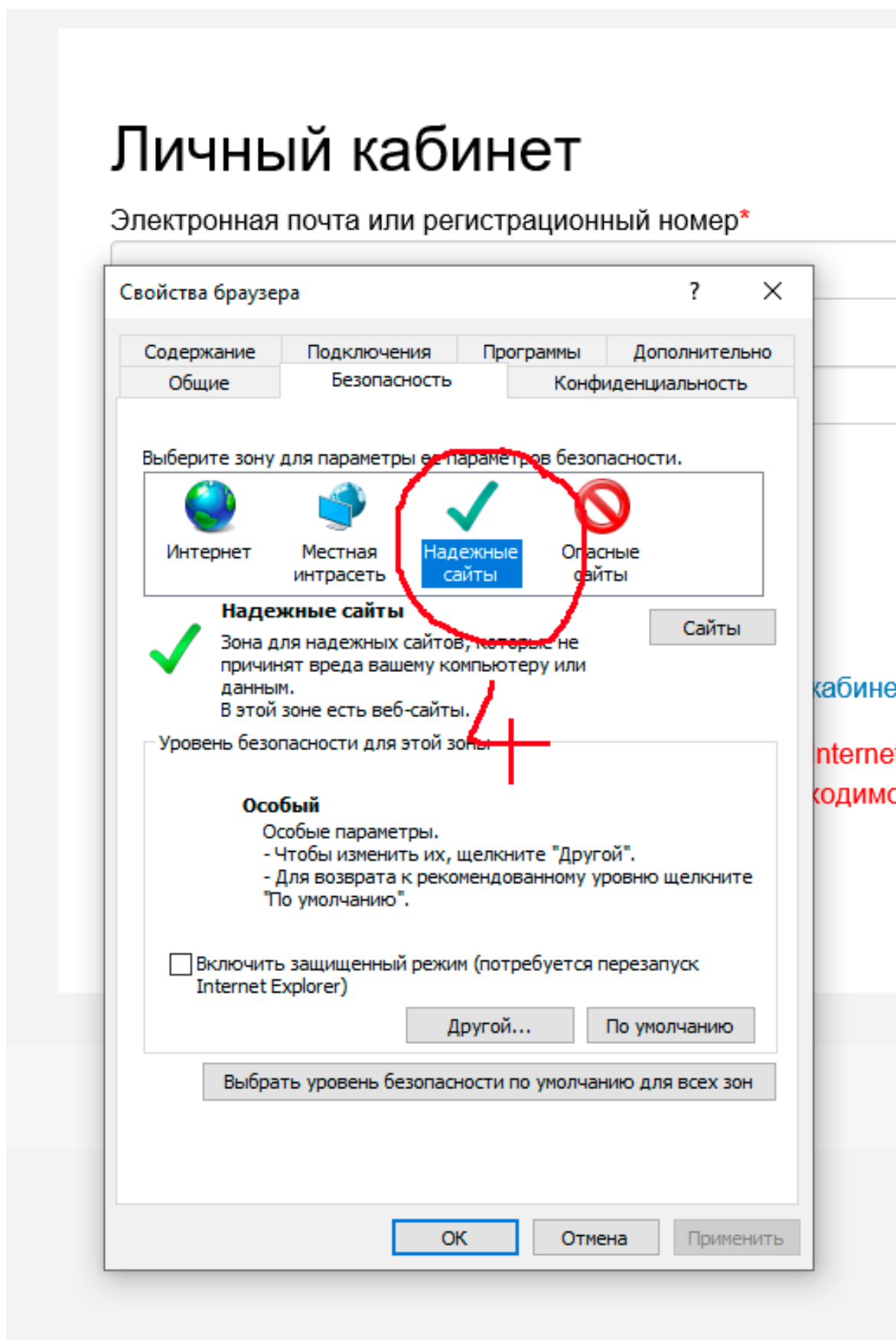


Рисунок 4

Личный кабинет

Электронная почта или регистрационный номер*

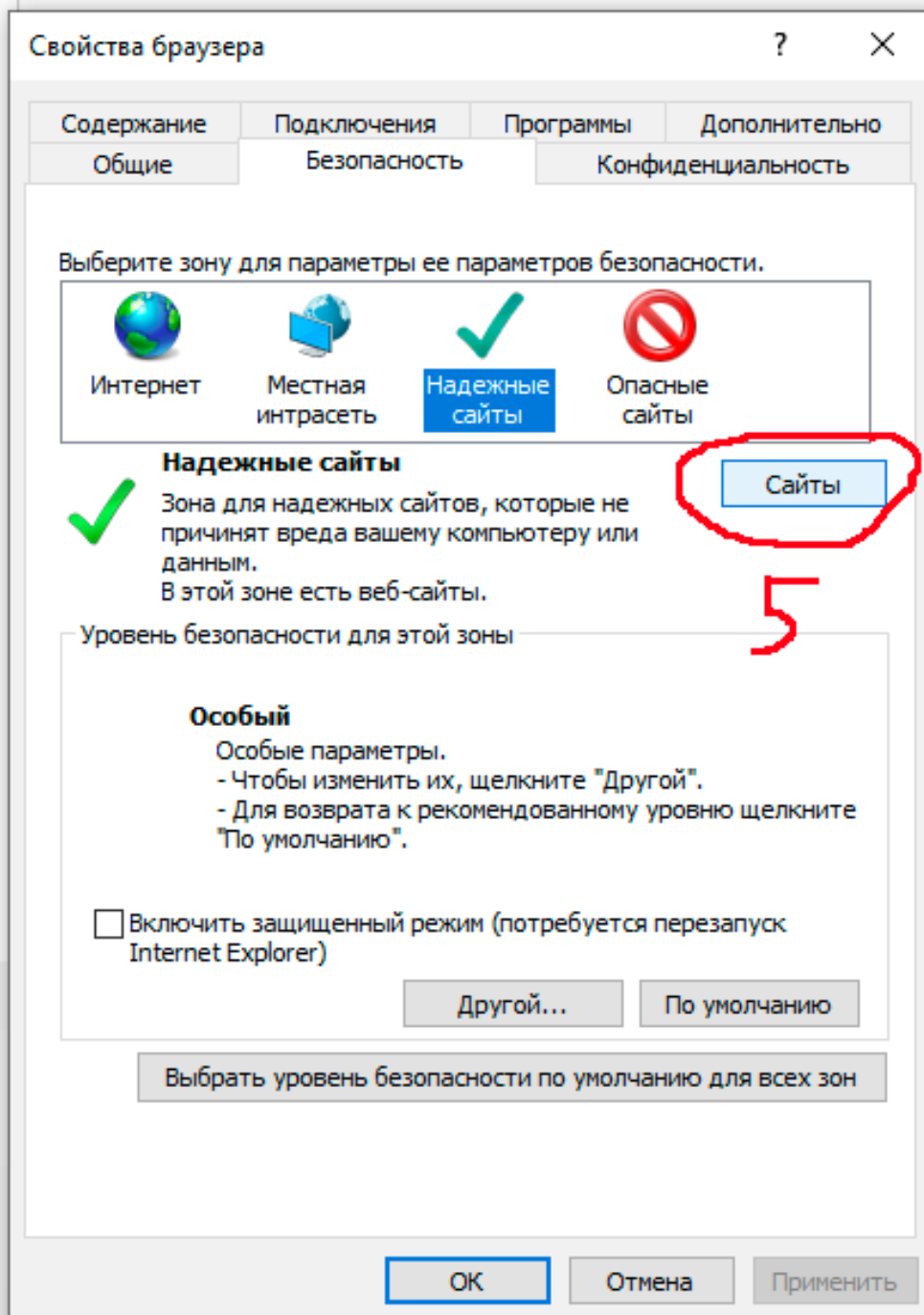


Рисунок 5

4. В открывшемся окне убрать галочку (позиция б), и нажать кнопку «Добавить», далее закрыть данное окно, рисунок 6

Личный кабинет

Электронная почта или регистрационный номер*

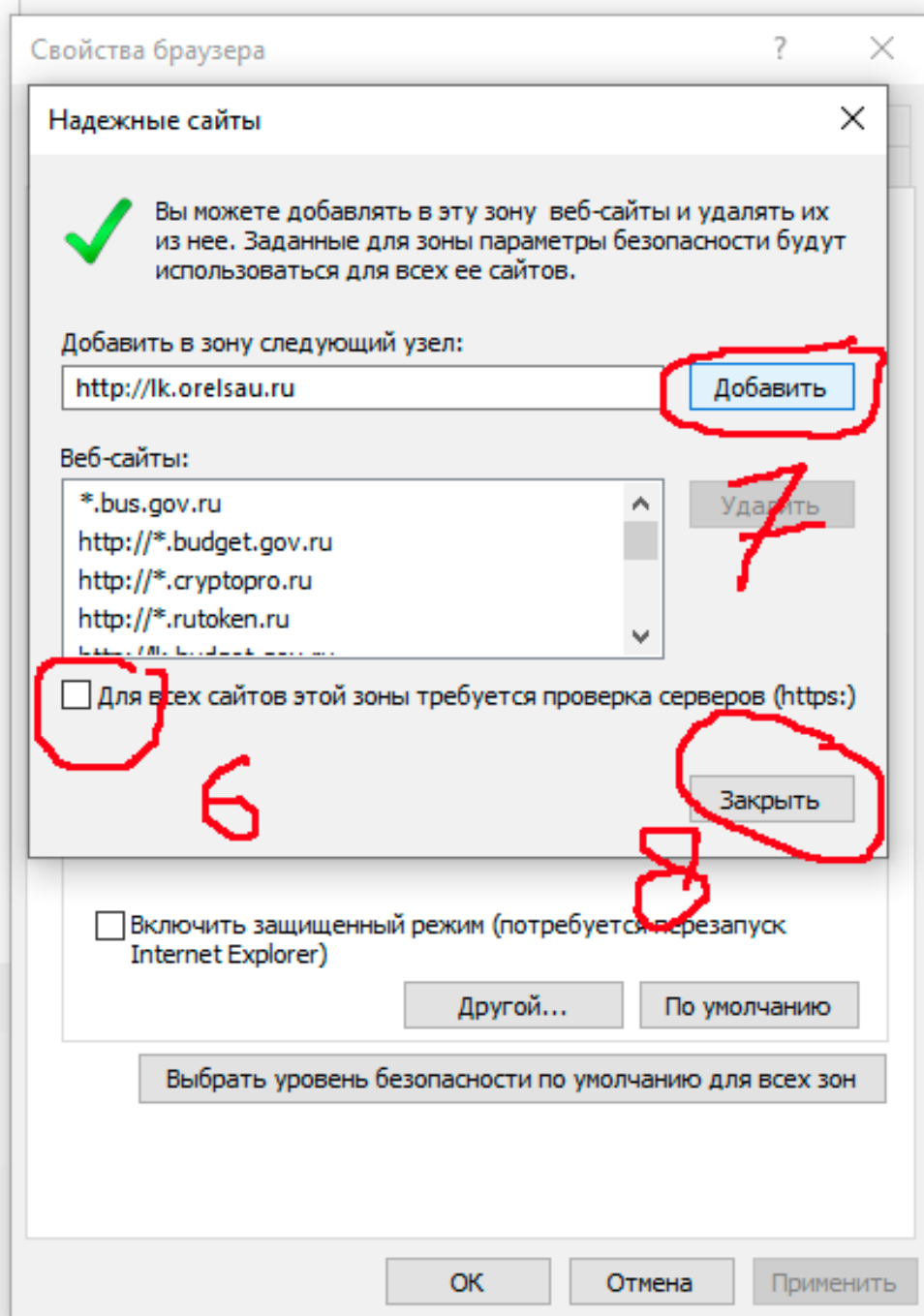


Рисунок 6

5. На вкладке «Безопасность» перевести ползунок уровня безопасности (позиция 9) в самый низ, нажать кнопку «Применить» и перейти на вкладку «Общие», рисунок 7

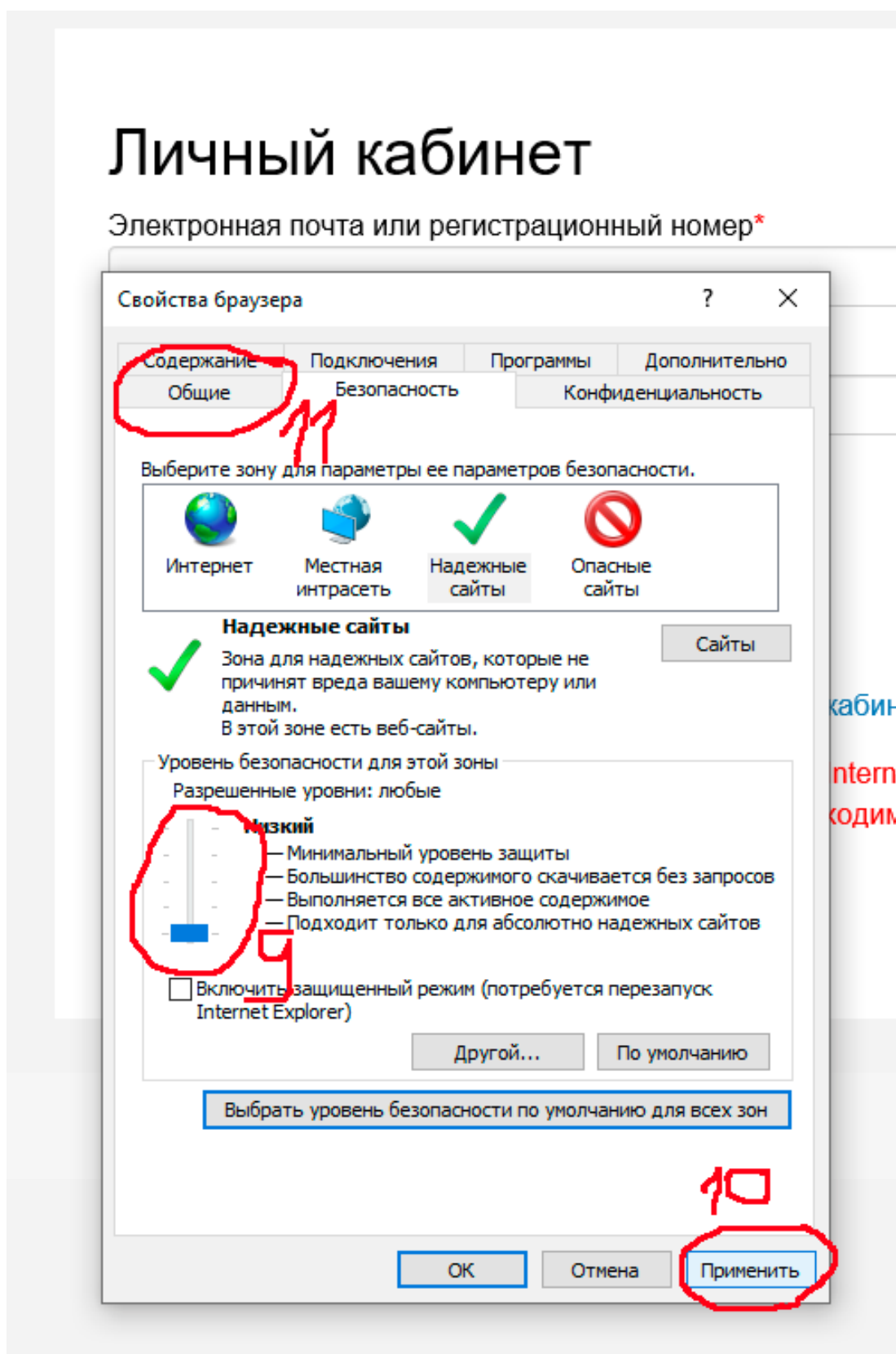


Рисунок 7

6. Нажать кнопку «Удалить», рисунок 8

Личный кабинет

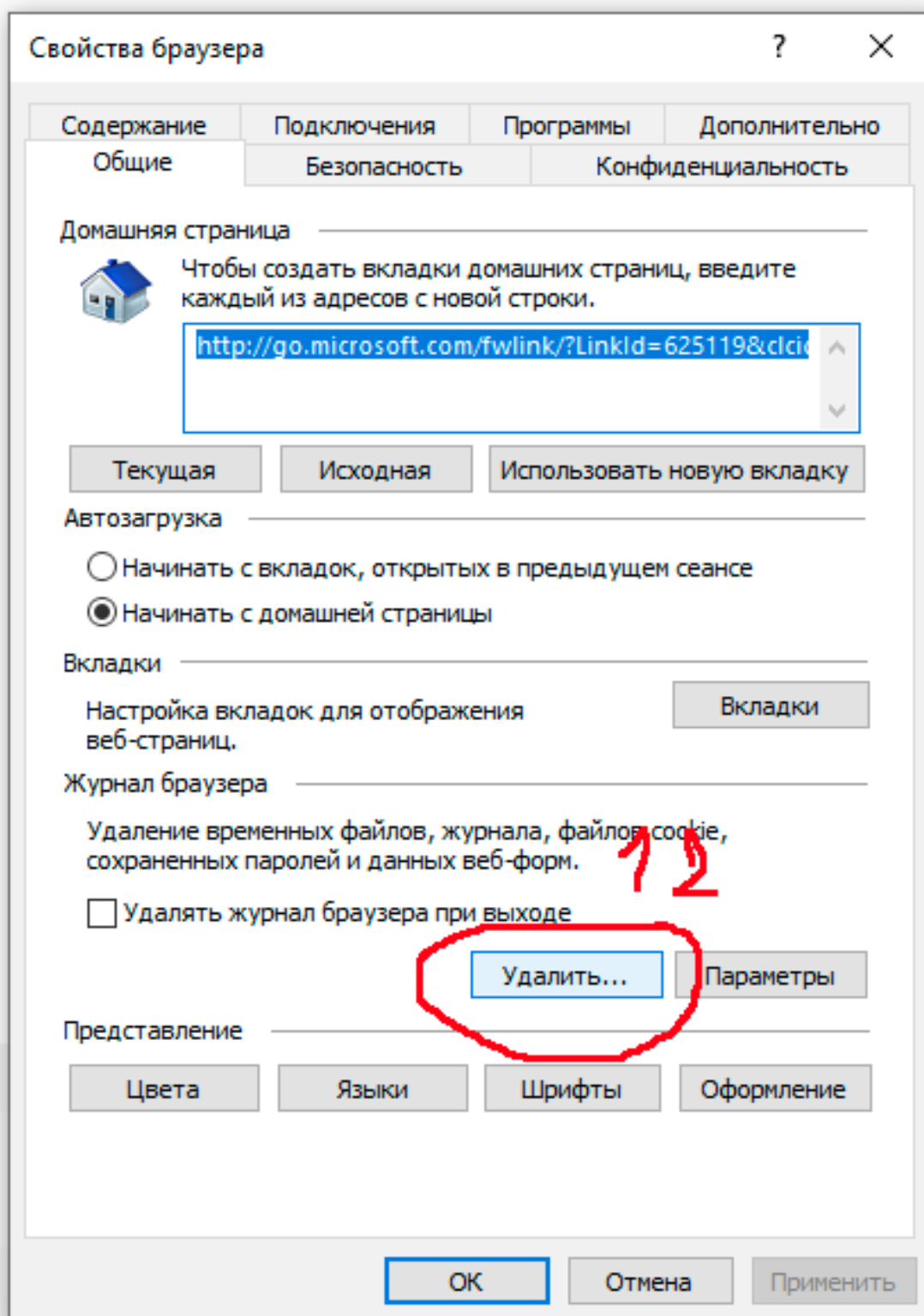


Рисунок 8

7. Выделить три верхние позиции и нажать кнопку удалить, рисунок 9

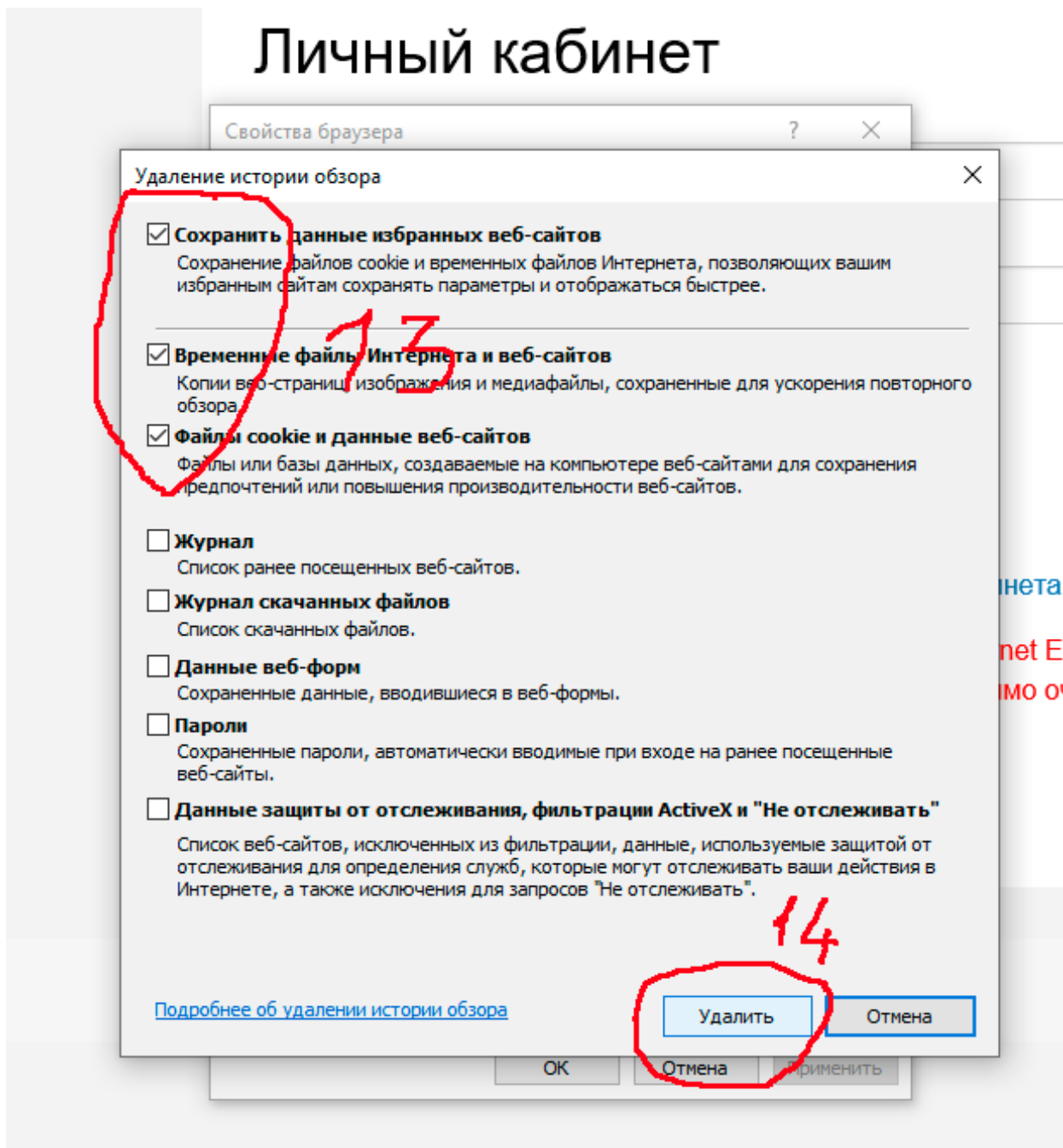


Рисунок 9

8. Дождаться удаления файлов, и далее закрыть все окна и Internet Explorer.
9. Открыть Internet Explorer, пользоваться личным кабинетом.