



Министерство сельского хозяйства Российской Федерации  
Федеральное государственное бюджетное образовательное  
учреждение высшего образования  
«Орловский государственный аграрный университет»

### Положение о структурном подразделении

5.5.1 Ответственность и полномочия

СМК-ПСП-5.5.1.52.01-16

**Положение о ЦКП «Орловский региональный центр  
сельскохозяйственной биотехнологии»**



**УТВЕРЖДАЮ**

И.о. ректора

ФГБОУ ВО Орловский ГАУ

Т. И. Гуляева

2016 г.

## СИСТЕМА МЕНЕДЖМЕНТА КАЧЕСТВА

### ПОЛОЖЕНИЕ

о ЦКП «Орловский региональный центр  
сельскохозяйственной биотехнологии»

СМК-ПСП-5.5.1.52.01-16

Версия 03

Дата введения: 5.03.2016 *временно*  
*ректора от 5.04.2016 № 633*

**СОГЛАСОВАНО**  
Протокол заседания  
Ученого совета  
от 4.04.2016 №     

Орел, 2016

	Должность	Фамилия ИО	Подпись	Дата
Разработал	Руководитель ЦКП «Орловского регионального центра сельскохозяйственной биотехнологии»	Павловская Н.Е.		31.03.2016
Проверил	Ведущий специалист отдела менеджмента качества	Дементеева О.В.		1.04.2016
Проверил	Ведущий юрист-консультант	Мирошниченко А.П.		01.04.2016
Согласовал	Начальник управления персоналом и делопроизводства	Столярова Е.В.		01.04.2016
Согласовал	Проректор по научной работе	Родимцев С.А.		1.04.2016
Согласовал	Проректор по экономике и имущественному комплексу, главный бухгалтер	Кузнецова Т.М.		01.04.2016
Версия: 03				Стр. 1 из 12



Федеральное государственное бюджетное образовательное  
учреждение высшего образования  
«Орловский государственный аграрный университет»

**Положение о ЦКП «Орловский региональный центр сельскохо-  
зяйственной биотехнологии»**

**СМК-ПСР-5.5.1.52.01-16**

## **1 ОБЩИЕ ПОЛОЖЕНИЯ**

1.1 Центр коллективного пользования (ЦКП) «Орловский региональный центр сельскохозяйственной биотехнологии» ФГБОУ ВО Орловский ГАУ, в состав которого входит лаборатория биотехнологии и молекулярной экспертизы, аккредитованной в системе добровольной сертификации «Россельхозцентр» свидетельство Росс. RU. ДС. 1.6.1.112, создан в 2001 году приказом N 388 от 15 мая 2001 г. «О создании Орловского регионального биотехнологического центра с/х растений», как структурное подразделение университета с целью обоснования теоретического и практического развития биоиндустрии и биотехнологии в Орловской области.

1.2 Настоящее Положение регламентирует деятельность ЦКП «Орловский региональный центр сельскохозяйственной биотехнологии», в том числе определяет её основные задачи, функции, состав, структуру, права, ответственность, а также порядок организации деятельности и взаимодействия с другими структурными подразделениями (СП) университета и сторонними организациями.

1.3 Планы работы ЦКП «Орловский региональный центр сельскохозяйственной биотехнологии» определяются задачами, которые ставит перед ним высшее руководство университета и непосредственно ЦКП «Орловский региональный центр сельскохозяйственной биотехнологии», основывающимися на штате сотрудников, обеспечении оборудованием, состоянии лабораторных кабинетов, финансовых возможностях. План работы ЦКП «Орловский региональный центр сельскохозяйственной биотехнологии» согласуется с руководителями структурных подразделений, работа с которыми предусматривается планами.

1.4 ЦКП «Орловский региональный центр сельскохозяйственной биотехнологии» возглавляет руководитель, который назначается и освобождается от занимаемой должности ректором университета. Руководитель ЦКП «Орловский региональный центр сельскохозяйственной биотехнологии» назначается из числа наиболее квалифицированных специалистов соответствующего профиля, имеющих ученую степень кандидата или доктора наук, по представлению ректора университета.

1.5 Право освобождения от должности руководителя ЦКП «Орловский региональный центр сельскохозяйственной биотехнологии» принадлежит ректору университета.

1.6 Ликвидация и реорганизация ЦКП «Орловский региональный центр сельскохозяйственной биотехнологии» осуществляется по приказу ректора университета.

1.7 Направления исследований определяются самим ЦКП «Орловский региональный центр сельскохозяйственной биотехнологии», его научной специализацией, годовыми планами научно-исследовательских работ и проектов университета.

1.8 ЦКП «Орловский региональный центр сельскохозяйственной биотехнологии» оснащен испытательным оборудованием и средствами измерений.

1.9 ЦКП «Орловский региональный центр сельскохозяйственной биотехнологии» имеет страницу на сайте университета.

1.10 Деятельность ЦКП «Орловский региональный центр сельскохозяйственной биотехнологии» регламентируется следующими нормативными документами:

- действующим законодательством РФ: Конституцией РФ, Федеральным законом «Об образовании в Российской Федерации», Федеральным законом Российской Федерации «О науке и государственной научно-технической политике», иными нормативно-правовыми актами;



Федеральное государственное бюджетное образовательное учреждение  
высшего образования

«Орловский государственный аграрный университет»

**Положение о ЦКП «Орловский региональный центр сельскохозяйственной биотехнологии»**

**СМК-ПСП-5.5.1.52.01-16**

- нормативными документами университета, в том числе Уставом ФГБОУ ВО Орловский ГАУ, Правилами внутреннего трудового распорядка университета, настоящим Положением;

- документами в области качества: ГОСТ ISO 9001-2011 «Система менеджмента качества. Требования», Стандартами и директивами ENQA, Руководством по качеству ФГБОУ ВПО Орел ГАУ, Политикой в области качества ФГБОУ ВПО Орел ГАУ, Информационными картами процессов, Документированными процедурами, Методическими инструкциями и Рабочими инструкциями системы менеджмента качества СМК ФГБОУ ВПО Орел ГАУ, установленными требованиями к процессам и видам деятельности и др. и методами реализации и выполнения СП задач и осуществления функций университета.

## **2 СТРУКТУРА ПОДРАЗДЕЛЕНИЯ**

2.1 Состав и штатное расписание ЦКП «Орловский региональный центр сельскохозяйственной биотехнологии» формируется его руководителем по согласованию с высшим руководством в соответствии с основными направлениями научных исследований ЦКП «Орловский региональный центр сельскохозяйственной биотехнологии».

2.2 Состав и штатное расписание ЦКП «Орловский региональный центр сельскохозяйственной биотехнологии» утверждается и вводится в действие приказом ректора университета и отражено на рисунке 1.

2.3 Работники ЦКП «Орловский региональный центр сельскохозяйственной биотехнологии» назначаются на должность приказом ректора университета и непосредственно подчиняются его руководителю.

2.4 Распределение функций, прав и обязанностей между сотрудниками ЦКП «Орловский региональный центр сельскохозяйственной биотехнологии» осуществляет руководитель ЦКП «Орловский региональный центр сельскохозяйственной биотехнологии» в соответствии с должностными инструкциями и настоящим Положением.

2.5 В состав и штатное расписание ЦКП «Орловский региональный центр сельскохозяйственной биотехнологии» могут вноситься изменения в соответствии с приказом ректора университета и руководителя ЦКП «Орловский региональный центр сельскохозяйственной биотехнологии».

2.6 При ЦКП «Орловский региональный центр сельскохозяйственной биотехнологии» могут создаваться учебно-научные лаборатории, и другие структурные подразделения, создание которых осуществляется по решению руководителя ЦКП «Орловский региональный центр сельскохозяйственной биотехнологии» и оформляется приказом ректора университета.



Федеральное государственное бюджетное образовательное учреждение  
высшего образования

«Орловский государственный аграрный университет»

Положение о ЦКП «Орловский региональный центр сельскохозяйственной биотехнологии»

СМК-ПСП-5.5.1.52.01-16

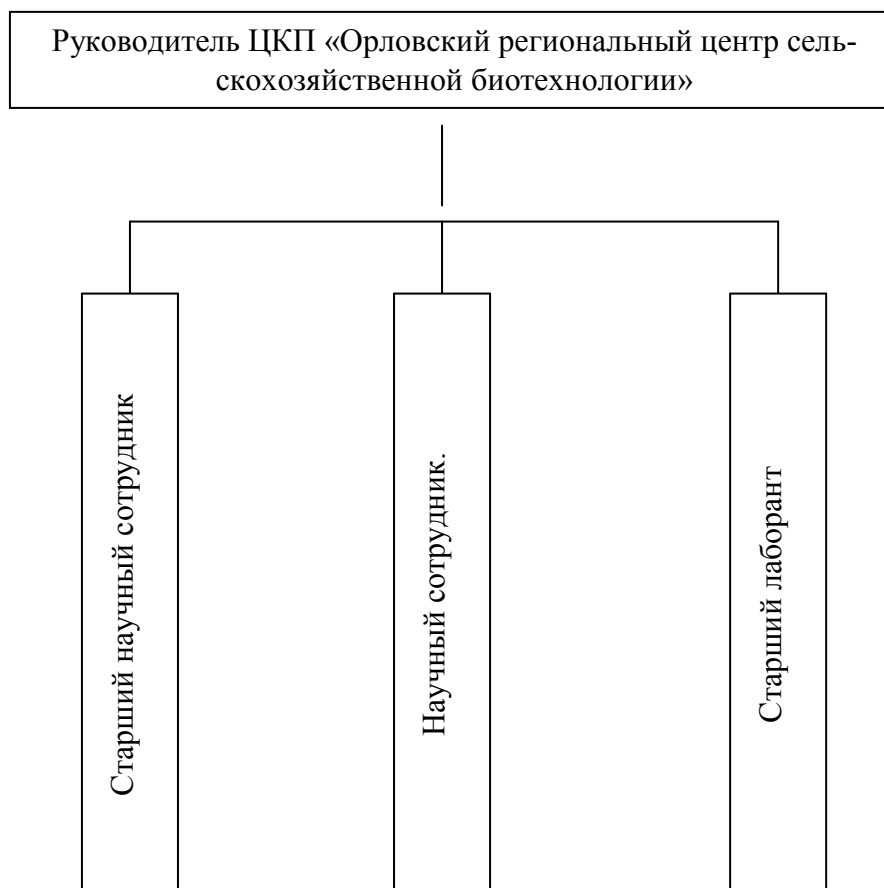


Рис. 1 - Состав ЦКП «Орловский региональный центр сельскохозяйственной биотехнологии»

2.8 Полномочия, обязанности, права, ответственность, требования к квалификации персонала ЦКП «Орловский региональный центр сельскохозяйственной биотехнологии» приведены в соответствующих должностных инструкциях сотрудников.

### **3 ОСНОВНЫЕ ЗАДАЧИ**

ЦКП «Орловский региональный центр сельскохозяйственной биотехнологии» решает следующие основные задачи:

3.1 Осуществление инновационной научно-исследовательской деятельности по основным направлениям работы ЦКП «Орловский региональный центр сельскохозяйственной биотехнологии», индивидуальным темам, в соответствии с научными интересами работников ЦКП «Орловский региональный центр сельскохозяйственной биотехнологии» и Федеральными целевыми программами.





Федеральное государственное бюджетное образовательное учреждение  
высшего образования

«Орловский государственный аграрный университет»

**Положение о ЦКП «Орловский региональный центр сельскохозяйственной биотехнологии»**

**СМК-ПСП-5.5.1.52.01-16**

3.2 Выполнение планов работы ЦКП «Орловский региональный центр сельскохозяйственной биотехнологии» на календарный год.

3.3 Разработка научных рекомендаций по применению получаемых продуктов для кормопроизводства и сельскохозяйственного производства.

3.4 Интенсификация научных исследований и разработок с целью внедрения их в производства.

3.5 Обеспечение подготовки квалифицированных специалистов на основе новейших достижений научно-технического прогресса.

#### **4 ФУНКЦИИ**

4.1 Проведение инициативных исследований по разработке и реализации отдельных научных предложений, а так же поисковых исследований по принципиально новым научным направлениям.

4.2 Разработка инструментария для проведения научно-исследовательской работы по тематике ЦКП «Орловский региональный центр сельскохозяйственной биотехнологии».

4.3 Использование в процессе реализации основных образовательных программ новых информационных и инновационных технологий, современного оборудования.

4.4 Разработка методик проведения научно-исследовательской работы по тематике ЦКП «Орловский региональный центр сельскохозяйственной биотехнологии».

4.5 Проведение разработок научных рекомендаций по применению получаемых продуктов для кормопроизводства и с/х производства.

4.6 Публикация результатов научно-исследовательских работ в периодических и специальных научных изданиях, участие в семинарах и конференциях, симпозиумах, совещаниях, круглых столах и т.п., конкурсах на получение научных грантов.

4.7 Определение направлений научно-исследовательской и инновационной деятельности ЦКП «Орловский региональный центр сельскохозяйственной биотехнологии» по выполнению научно-исследовательских работ, составление отчета о выполнении работ за год.

4.8 Развитие и поддержание взаимосвязей с научно-исследовательскими институтами и вузами по профилю деятельности ЦКП «Орловский региональный центр сельскохозяйственной биотехнологии».

4.9 Развитие и поддержание взаимосвязей, сотрудничества с организациями, работодателями и поставщиками, родственными биотехнологическими центрами научных учреждений, в т.ч. с научными центрами зарубежных вузов по научной, научно-исследовательской деятельности.

4.10 Разработка предложений и обеспечение создания необходимых условий для высокопроизводительной работы своих сотрудников, добиваясь постоянного повышения эффективности научных исследований.

4.11 Повышение квалификации и профессионального уровня сотрудников ЦКП «Орловский региональный центр сельскохозяйственной биотехнологии» с целью повышения их профессионального мастерства.

4.12 Проведение собраний сотрудников по организационным и текущим вопросам работы Орловского регионального биотехнологического центра сельскохозяйственных растений.



Федеральное государственное бюджетное образовательное учреждение  
высшего образования

«Орловский государственный аграрный университет»

**Положение о ЦКП «Орловский региональный центр сельскохозяйственной биотехнологии»**

**СМК-ПСП-5.5.1.52.01-16**

4.13 Организация проведения производственной практики студентов на базе ЦКП «Орловский региональный центр сельскохозяйственной биотехнологии».

4.14 Составление отчета ЦКП «Орловский региональный центр сельскохозяйственной биотехнологии» о работе за календарный год и др. отчетности по формам в соответствии с требованиями документов СМК университета.

## **5 ПЕРЕЧЕНЬ ДОКУМЕНТОВ, ЗАПИСЕЙ И ДАННЫХ ПО КАЧЕСТВУ СТРУКТУРНОГО ПОДРАЗДЕЛЕНИЯ**

5.1 Приказы и распоряжения ректора университета, относящиеся к деятельности центра.

Копии

5.2 СМК-ПСП-5.5.1.52.01 Положение о центре

5.3 Должностные инструкции центра

5.4 Годовой план работы центра

5.5 Годовой отчет работы центра

5.6 Переписка с организациями по вопросам работы центра

5.7 Протоколы заседания центра

5.8 Отчеты о проведении испытаний в учреждениях, сотрудничающих с центром

5.9 Заявки на участие в семинарах, конференциях, конкурсах на получение научных грантов сотрудников центра

5.10 Договора о прохождении студентами производственной практики.

5.11 Протоколы научных испытаний.

5.12 Нормативные документы на проведение исследований.

5.13 Договоры о сотрудничестве с организациями по научным исследованиям.

5.14 Журнал регистрации заявок на проведение испытаний.

5.15 Журнал регистрации входящих и исходящих документов.

5.16 Журнал учета оборудования.

5.17 Журнал учета химических реактивов.

5.18 Книга записи о проведении анализов.

5.19 Документы системы менеджмента качества (документированные процедуры, политика в области качества, цели т.д.). Копии.

5.20 Документы по внутреннему аудиту (акты, планы КД/ПД и т.д.)

5.21 Акты передачи дел в архив, акты о выделении дел к уничтожению.

5.22 Акты приема-передачи; приложения к ним, составленные при смене должностных, ответственных и материально ответственных лиц центра.

5.23 Номенклатура дел центра



Федеральное государственное бюджетное образовательное учреждение  
высшего образования

«Орловский государственный аграрный университет»

Положение о ЦКП «Орловский региональный центр сельскохозяйственной биотехнологии»

СМК-ПСП-5.5.1.52.01-16

## 6 ВЗАИМООТНОШЕНИЯ С ДРУГИМИ СТРУКТУРНЫМИ ПОДРАЗДЕЛЕНИЯМИ И ДОЛЖНОСТНЫМИ ЛИЦАМИ

6.1. Взаимоотношения ЦКП «Орловский региональный центр сельскохозяйственной биотехнологии» с другими структурными подразделениями и должностными лицами отражены в таблице 1.

Таблица 1 – Взаимоотношения ЦКП «Орловский региональный центр сельскохозяйственной биотехнологии» с другими структурными подразделениями и должностными лицами

Наименование СП, должностей	Орловский региональный биотехнологический центр сельскохозяйственных растений получает	Орловский региональный биотехнологический центр сельскохозяйственных растений предоставляет
1	2	3
Ректор	<ul style="list-style-type: none"><li>- Приказы, распоряжения, директивы различных видов работ в рамках деятельности лаборатории;</li><li>- Информационные и информационно-методические материалы, письма о научных мероприятиях, проводимых университетом и сторонними организациями, в т.ч. о конференциях, семинарах, симпозиумах, выставках и т.д.</li></ul>	<ul style="list-style-type: none"><li>- Проекты приказов, разрабатываемые Орловским региональным биотехнологическим центром сельскохозяйственных растений, на согласование.</li><li>- Положение о ЦКП «Орловском региональном центре сельскохозяйственных биотехнологии» на утверждение.</li><li>- Служебные записки на согласование.</li><li>- Различные заявки.</li><li>- Трудовые договора на утверждение.</li><li>- Заявление о приеме на работу на согласование и т.д.</li><li>- Др. документы по требованию.</li></ul>
Проректор по научной работе	<ul style="list-style-type: none"><li>- Информационные письма о курсах повышения квалификации, семинарах в рамках проводимых работ;</li><li>- Задания на проведение научно-исследовательских работ.</li><li>- Проекты приказов.</li><li>- Договора на проведение научно-исследовательских, опытно-конструкторских, проектно-технологических и внедренческих работ после согласования.</li><li>- Заявки на участие в конкурсах, грантах и научно-технических программах различного уровня на согласование.</li></ul>	<ul style="list-style-type: none"><li>- Годовые план работы Орловского регионального биотехнологического центра сельскохозяйственных растений, годовые отчеты работы Орловского регионального биотехнологического центра сельскохозяйственных растений за календарный год на рассмотрение и согласование.</li><li>- Договора на проведение научно-исследовательских, опытно-конструкторских, проектно-технологических и внедренческих работ на согласование.</li><li>- Заявки на участие в конкурсах, грантах и научно-технических программах различного уровня на согласование.</li><li>- Др. документы по требованию.</li></ul>
Проректор по учебной работе (представитель руководства по качеству)	<ul style="list-style-type: none"><li>- Проекты приказов, разрабатываемые Орловским региональным биотехнологическим центром сельскохозяйственных растений, после согласования.</li><li>- Положение ЦКП «Орловском региональном центре сельскохозяйственной биотехнологии» после согласования</li><li>- Должностные инструкции после утверждения.</li><li>- Заявки после согласования.</li><li>- Трудовые договора после согласования.</li></ul>	<ul style="list-style-type: none"><li>- Проекты приказов, разрабатываемые Орловским региональным биотехнологическим центром сельскохозяйственных растений, на согласование.</li><li>- Положение о ЦКП «Орловском региональном центре сельскохозяйственной биотехнологии» на согласование.</li><li>- Должностные инструкции на утверждение.</li><li>- Служебные записки на согласование и утверждение.</li><li>- Заявки на согласование.</li></ul>



Федеральное государственное бюджетное образовательное учреждение  
высшего образования

«Орловский государственный аграрный университет»

**Положение о ЦКП «Орловский региональный центр сельскохозяйственной биотехнологии»**

**СМК-ПСП-5.5.1.52.01-16**

	<ul style="list-style-type: none"> <li>- Заявление о приеме на работу и т.д. после согласования.</li> </ul>	<ul style="list-style-type: none"> <li>- Трудовые договора на согласование.</li> <li>- Заявление о приеме на работу и т.д. на согласование.</li> <li>- Др. документы по требованию.</li> </ul>
Проректор по международным связям и воспитательной работе	<ul style="list-style-type: none"> <li>- Заявки на участие в международных конкурсах и грантах после согласования.</li> </ul>	<ul style="list-style-type: none"> <li>- Заявки на участие в международных конкурсах и грантах на согласование.</li> <li>- Др. документы по требованию.</li> </ul>
Проректор по административно-хозяйственной работе и капитальному строительству	<ul style="list-style-type: none"> <li>- Задания на составление заявок на приобретение оборудования, материалов, канцтоваров.</li> <li>- Мебель и др. по заявкам.</li> </ul>	<ul style="list-style-type: none"> <li>- Заявки на приобретение оборудования, материалов, канцтоваров.</li> <li>- Накладные на канцтовары, бумагу и т.п.</li> <li>- Др. документы по требованию.</li> </ul>
Научно-исследовательская часть	<ul style="list-style-type: none"> <li>- Информационные и информационно-методические материалы, письма о научных мероприятиях, проводимых Университетом и сторонними организациями, в т.ч. о конференциях, семинарах, симпозиумах, выставках и т.д.</li> <li>- Информационно-методические материалы для участия в конкурсах, грантах, научно-технических программах различного уровня.</li> <li>- Формы договоров на проведение научно-исследовательских, опытно-конструкторских, проектно-технологических и внедренческих работ.</li> </ul>	<ul style="list-style-type: none"> <li>- Договора на проведение научно-исследовательских, опытно-конструкторских, проектно-технологических и внедренческих работ.</li> <li>- Заявки на участие в конкурсах, грантах и научно-технических программах различного уровня.</li> </ul>
Управление персоналом и делопроизводства	<ul style="list-style-type: none"> <li>- Формы трудовых договоров.</li> <li>- Должностные инструкции на доработку после экспертизы.</li> </ul>	<ul style="list-style-type: none"> <li>- Графики отпусков сотрудников ЦКП «Орловского регионального центра сельскохозяйственной биотехнологии».</li> <li>- Заполненные формы трудовых договоров.</li> <li>- Положение об Орловском региональном биотехнологическом центре сельскохозяйственных растений на экспертизу, должностные инструкции на экспертизу и утвержденные документы для хранения.</li> <li>- Сведения о повышении квалификации сотрудниками Орловского регионального биотехнологического центра сельскохозяйственных растений, в т.ч. копии документов о повышении квалификации.</li> <li>- Больничные листы.</li> <li>- Др. документы по требованию</li> </ul>
Общий отдел УПид	<ul style="list-style-type: none"> <li>- Командировочные удостоверения, маршрутные листы, формы отчетов о командировках.</li> </ul>	<ul style="list-style-type: none"> <li>- Документы для утверждения их гербовой печатью.</li> <li>- Командировочные удостоверения для отметки прибытия.</li> </ul>
Юридический отдел	<ul style="list-style-type: none"> <li>- Юридические консультации по вопросам деятельности ЦКП «Орловском региональном центре сельскохозяйственной биотехнологии»</li> <li>- Документы, прошедшие согласование.</li> </ul>	<ul style="list-style-type: none"> <li>- Проекты приказов, договора-контракты и иную документацию на согласование.</li> </ul>





Федеральное государственное бюджетное образовательное учреждение  
высшего образования

«Орловский государственный аграрный университет»

**Положение о ЦКП «Орловский региональный центр сельскохозяйственной биотехнологии»**

**СМК-ПСП-5.5.1.52.01-16**

Научная библиотека	<ul style="list-style-type: none"><li>- Информацию об обеспечении литературой.</li><li>- Информацию о поступлениях научнотехнической литературы по тематике исследований Орловского регионального биотехнологического центра сельскохозяйственных растений.</li></ul>	<ul style="list-style-type: none"><li>- Заявки на приобретение научной литературы.</li><li>- Запросы об обеспечении литературой по тематике исследований, связанной с деятельностью ЦКП «Орловском региональном центре сельскохозяйственной биотехнологии»</li></ul>
Издательство	<ul style="list-style-type: none"><li>- Бланки заказов на издание.</li><li>- Изданные учебные, научные пособия и другие документы.</li></ul>	<ul style="list-style-type: none"><li>- Электронные версии рукописи на издание.</li><li>- Др. документы по требованию.</li></ul>
Бухгалтерия Университета	<ul style="list-style-type: none"><li>- Расчетные листы по заработной плате сотрудников.</li><li>- Формы табелей учета рабочего времени.</li><li>- Накладные на материальные ценности и расходные материалы.</li><li>- Формы инвентарных ведомостей.</li></ul>	<ul style="list-style-type: none"><li>- Табель учета рабочего времени сотрудников.</li><li>- Документы по хоздоговорам.</li><li>- Больничные листы.</li><li>- Командировочные удостоверения.</li><li>- Отчеты о командировке.</li><li>- Утвержденные договоры на оказание различных услуг, акты сдачи-приемки работ, счета-фактуры, полученные сотрудниками на курсах повышения квалификации.</li><li>- Заполненные инвентарные ведомости и др.</li><li>- Акты на списание материальных ценностей.</li></ul>
Отдел менеджмента качества УМУ	<ul style="list-style-type: none"><li>- Методическую и консультационную помощь в работе по внедрению и постоянному улучшению СМК.</li><li>- Программу проведения внутренних аудитов СМК. План внутренних аудитов СМК. Отчет по внутреннему аудиту СМК.</li><li>- Извещения об изменениях в стандартах и другой внешней нормативной документации СМК.</li></ul>	<ul style="list-style-type: none"><li>- Положение о ЦКП «Орловском региональном центре сельскохозяйственной биотехнологии» на экспертизу.</li><li>- Формы записей по качеству, поддерживаемых в рабочем состоянии в рамках реализуемых СП процессов.</li><li>- Информация о функционировании и результативности процессов СМК ЦКП «Орловском региональном центре сельскохозяйственной биотехнологии» при необходимости.</li></ul>
Факультет биотехнологии и ветеринарной медицины	<ul style="list-style-type: none"><li>- Информационные письма о научных мероприятиях, в т.ч. конференциях, семинарах.</li></ul>	<ul style="list-style-type: none"><li>- Служебные записки на согласование</li><li>- Заявки на согласование</li><li>- Отчеты научно-исследовательских работ по функционированию ЦКП «Орловском региональном центре сельскохозяйственной биотехнологии»</li><li>- Трудовые договора на согласование.</li><li>- Др. документы по требованию.</li></ul>
Кафедра биотехнологии	<ul style="list-style-type: none"><li>- Договора о проведение производственной практики студентов.</li><li>- Задания на проведение научно-исследовательской работы со студентами.</li><li>- Задания на подготовку лабораторно-практических занятий студентов.</li></ul>	<ul style="list-style-type: none"><li>- Прохождение производственной практики студентов.</li><li>- Проведения научно-исследовательских кружков со студентами.</li><li>- Подготовка к проведению лабораторно-практических занятий студентов.</li></ul>
Отдел международного сотрудничества	<ul style="list-style-type: none"><li>- Информационно-методические материалы на участие в международных конкурсах и грантах.</li></ul>	<ul style="list-style-type: none"><li>- Заявки на участие в международных конкурсах и грантах.</li><li>- Отчеты о заграничных командировках и участия в</li></ul>



Федеральное государственное бюджетное образовательное учреждение  
высшего образования

«Орловский государственный аграрный университет»

**Положение о ЦКП «Орловский региональный центр сельскохозяйственной биотехнологии»**

**СМК-ПСП-5.5.1.52.01-16**

ГНУ ВНИИЗБК	- Предоставление семенного материала для проведения исследований - Проведение испытаний в полевых условиях.	международных проектах. - Отчеты о проведении испытаний.
-------------	----------------------------------------------------------------------------------------------------------------	-------------------------------------------------------------

## 7 ПРАВА

Руководитель и сотрудники ЦКП «Орловский региональный центр сельскохозяйственной биотехнологии» имеют право:

7.1 Пользоваться всеми правами, предоставляемыми действующим законодательством Российской Федерации, Уставом, Правилами внутреннего трудового распорядка, документированными процедурами, информационными картами процессов и другими документами СМК ФГБОУ ВО Орловский ГАУ.

7.2 Представлять университет по поручению ректората в других организациях при рассмотрении вопросов по тематике работы ЦКП «Орловский региональный центр сельскохозяйственной биотехнологии».

7.3 Руководитель ЦКП «Орловский региональный центр сельскохозяйственной биотехнологии» вправе определять направления научно-исследовательской деятельности сотрудников центра и требовать от сотрудников выполнения своих непосредственных должностных обязанностей, тех или иных распоряжений, положений и других актов при исполнении обязанностей по должности.

7.4 Участвовать в совещаниях, семинарах, круглых столах по тематике работы ЦКП «Орловский региональный центр сельскохозяйственной биотехнологии», Ученого совета университета, на которых рассматриваются вопросы, относящиеся к их деятельности.

7.5 Права руководителя и сотрудников Орловского регионального биотехнологического центра сельскохозяйственных растений реализуются согласно распределению прав, установленному в их должностных инструкциях.

7.6 Руководитель ЦКП «Орловский региональный центр сельскохозяйственной биотехнологии» вправе:

- представлять ректору университета (по согласованию с деканом факультета биотехнологии и ветеринарной медицины) материалы для поощрения и положения взысканий на сотрудников ЦКП «Орловский региональный центр сельскохозяйственной биотехнологии»;

- контролировать качество и сроки выполнения заданий и других процессов и видов деятельности в рамках выполнения должностных обязанностей;

- осуществлять набор и расстановку кадров в ЦКП «Орловский региональный центр сельскохозяйственной биотехнологии», направлять ректору университета письменные предложения о необходимости проведения нового конкурсного отбора в соответствии с действующим законодательством;

- контролировать ведение и своевременное предоставление сотрудниками ЦКП «Орловский региональный центр сельскохозяйственной биотехнологии» плановых и отчетных документов, необходимых для проведения научно-исследовательской работы;

7.7 Осуществлять взаимосвязь с другими образовательными учреждениями и внешними организациями по вопросам, находящимся в пределах компетенции, и представлять университет в этих организациях, в том числе по доверенности.



Федеральное государственное бюджетное образовательное учреждение  
высшего образования

«Орловский государственный аграрный университет»

**Положение о ЦКП «Орловский региональный центр сельскохозяйственной биотехнологии»**

**СМК-ПСП-5.5.1.52.01-16**

## 8 ОТВЕТСТВЕННОСТЬ

Руководитель и работники ЦКП «Орловский региональный центр сельскохозяйственной биотехнологии» несут ответственность за:

8.1 Соблюдение действующего законодательства Российской Федерации.

8.2 Ознакомление с требованиями исключительно актуализированных версий документов СМК, в том числе ГОСТ ISO 9001-2011 «Системы менеджмента качества. Требования», Стандартов и директив ENQA, внутренних нормативных документов, Устава, Правил внутреннего трудового распорядка, правил техники безопасности при выполнении работ, правил пожарной безопасности и производственной санитарии, СМК-РК-4.2.2.01 «Руководство по качеству ФГБОУ ВПО Орловский ГАУ», Политики в области качества университета, документированных процедур, информационных карт процессов, методических инструкций и рабочих инструкций СМК ФГБОУ ВПО Орловский ГАУ, настоящего ПСП, распространяющих на деятельность СП, знание их, своевременное и правильное выполнение требований при исполнении обязанностей по должности.

8.3 Качественное и своевременное выполнение приказов, распоряжений и заданий вышестоящих должностных лиц в рамках компетенции ЦКП «Орловский региональный центр сельскохозяйственной биотехнологии».

8.4 Соблюдение правил техники безопасности, пожарной безопасности, состояния окружающей среды, в условиях которой проводятся испытания.

8.5 Соблюдение профилактических мер по обеспечению должного порядка в помещениях.

8.6 Повышение профессиональной квалификации и специальных знаний.

8.7 Создание условий для эффективной работы ЦКП «Орловский региональный центр сельскохозяйственной биотехнологии».

Руководитель ЦКП «Орловский региональный центр сельскохозяйственной биотехнологии» несет ответственность за:

8.8 Качественное и своевременное выполнение приказов, распоряжений и заданий вышестоящих должностных лиц.

8.9 Качественное и своевременное выполнение возложенных настоящим Положением задач и функций, выполнение плана работы по всем направлениям деятельности.

8.10 Ненадлежащее исполнение или неисполнение своих должностных обязанностей в пределах, определенных трудовым законодательством Российской Федерации.

8.11 Соблюдение производственной и трудовой дисциплины, правонарушения, совершенные в процессе осуществления своей деятельности, - в пределах, определенных административным, уголовным и гражданским законодательством Российской Федерации.

8.12 Повышение профессиональной квалификации и специальных знаний.

8.13 Соблюдение этикета делового общения.

8.14 Сохранность имущества, закрепленного за ЦКП «Орловский региональный центр сельскохозяйственной биотехнологии», причинение материального ущерба - в пределах, определенных трудовым и гражданским законодательством Российской Федерации, использование материально-технической базы ЦКП «Орловский региональный центр сельскохозяйственной биотехнологии» не по её функциональному назначению.



Федеральное государственное бюджетное образовательное учреждение  
высшего образования

«Орловский государственный аграрный университет»

**Положение о ЦКП «Орловский региональный центр сельскохозяйственной биотехнологии»**

**СМК-ПСП-5.5.1.52.01-16**

8.15 Ответственность за нарушение и упущения в процессе проведения испытаний несут все работники ЦКП «Орловский региональный центр сельскохозяйственной биотехнологии», участвующие в испытаниях, в соответствии с объемом ответственности, определяемой должностными инструкциями.

## **9. ФИНАНСИРОВАНИЕ**

9.1. Финансовая деятельность ЦКП «Орловский региональный центр сельскохозяйственной биотехнологии» осуществляется на бюджетной основе и за счет внебюджетных средств, грантов и иных разрешенных законодательством Российской Федерации источников.

9.2. Финансовая деятельность испытательной лаборатории биотехнологии и молекулярной экспертизы, входящей в состав ЦКП «Орловский региональный центр сельскохозяйственной биотехнологии», осуществляется на некоммерческой основе, т.е. все поступления от услуг направляются только на осуществление и развитие деятельности в области аккредитации.

9.3. Согласно сметы расходов на выполнение работ по договорам с другими предприятиями и учреждениями, полученные средства распределяются следующим образом:

- заработная плата – не менее 35%;
- начисления на заработную плату – 12%;
- накладные расходы – 17%;
- отчисления в фонд социального развития и материального поощрения – 36%.

9.4. Размер оплаты труда руководителей и непосредственных исполнителей тем устанавливается отдельно по каждой теме в соответствии со штатным расписанием и в пределах средств, регламентированных сметой.

9.5. Финансовые отношения между ЦКП «Орловский региональный центр сельскохозяйственной биотехнологии» (и испытательной лабораторией) осуществляется на договорной основе. Денежные средства от производителей и потребителей поступают за выполнение лабораторных исследований по утвержденной «Стоимости платных услуг, выполняемых испытательной лабораторией биотехнологии и молекулярной экспертизы ФГБОУ ВО Орловский ГАУ» (от 21.11.2011г.) через кассу ФГБОУ ВО Орловский ГАУ, г. Орел, имеющего статус юридического лица, печать, расчётный счёт в банке.